

VENEZUELA COBERTURA Y USO DEL SUELO 2023



Este mapa es parte de la segunda colección de mapas anuales de cobertura y uso del suelo de Venezuela, que abarca el periodo 1985-2023.

La colección completa de mapas, así como los mosaicos de imágenes Landsat, las herramientas, la leyenda de clases detallada y las metodologías usadas en su producción están disponibles en: <https://venezuela.mapbiomas.org>

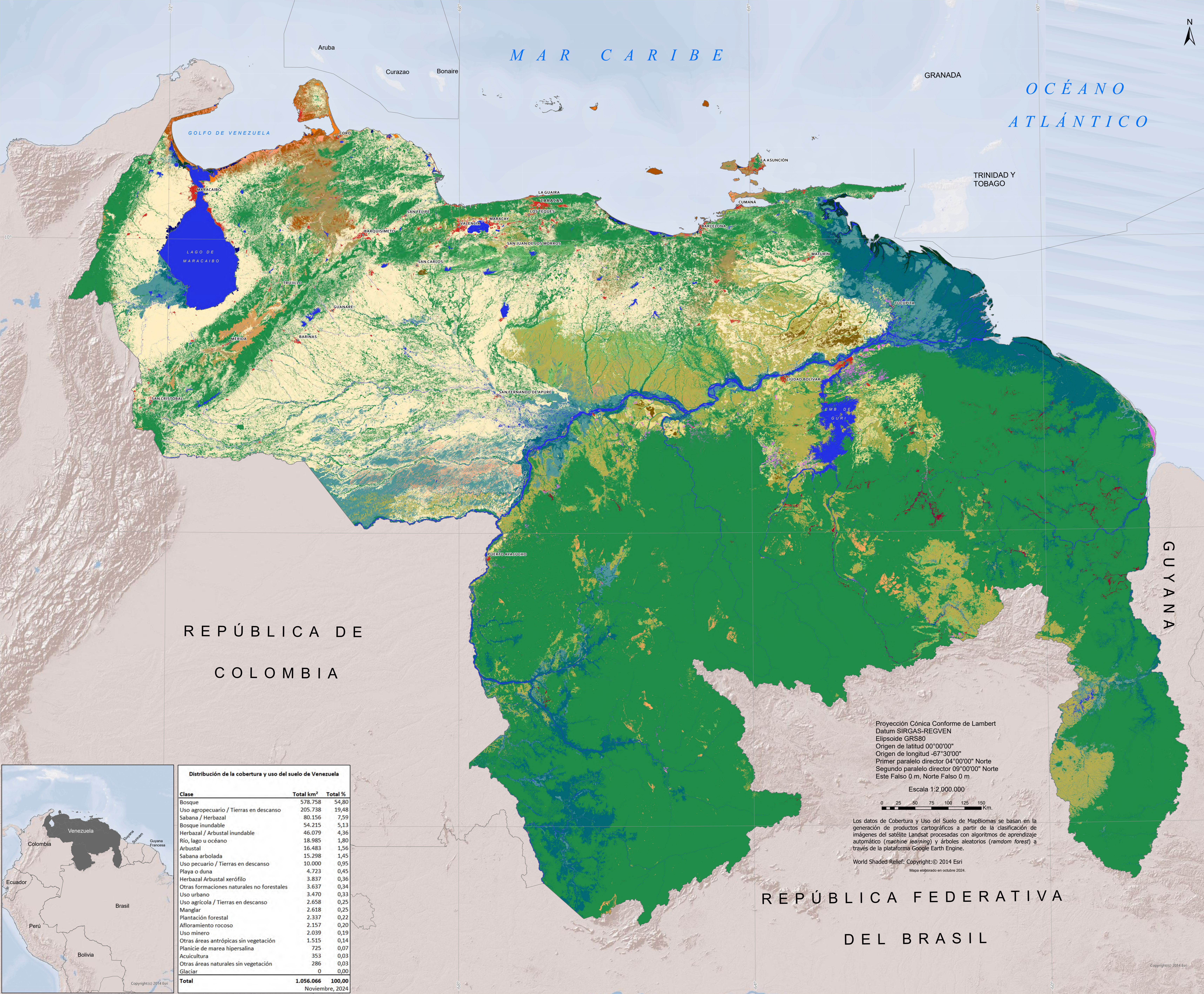


LEYENDA

● Capital del país * Capital de estado — Límite internacional

Coberturas y usos

- **Bosque**
Formación natural dominada por elementos arbóreos, generalmente con estratificación vertical y presencia de diversas formas de crecimiento de acuerdo al estrato. Estas comunidades forestales incluyen especies perennifolias, semideciduales y caducifolias.
- **Sabana arbolada**
Comunidad vegetal dominada por gramíneas, además de otros componentes herbáceos, que presenta individuos arbóreos y/o arbustivos bajos y retorcidos con adaptaciones al fuego. Esta clase se entremezcla espacialmente con la sabana abierta.
- **Manglar**
Bosque restringido a zonas costeras y deltaicas estuarinas, compuesto por árboles halófitos. Se distribuye en zonas litorales, dispuesto en áreas de influencia de marea y en lagunas costeras salobres.
- **Bosque inundable**
Formación boscosa sujeta a un régimen de inundación permanente o estacional, intra o interanual. Se asocia con llanuras de inundación fluvial, depresiones, ambientes palustres o deltas y planicies aluviales afectadas por la sedimentación y cambios de curso de los ríos.
- **Herbazal/ Arbustal inundable**
Formaciones en las que dominan formas de crecimiento herbáceas y/o arbustivas, que experimentan inundaciones periódicas o estacionales. Se localizan en llanuras de inundación fluvial, depresiones, ambientes palustres, deltas y planicies aluviales. En los Andes se asocia con las lagunas morténicas y humedales de alta a elevaciones superiores a los 3000 m.s.n.m.
- **Sabana/Herbazal**
Variedad de formaciones predominantemente herbáceas, incluyendo las sabanas, que se distribuyen principalmente en Los Llanos. Presentan un estrato herbáceo denso y continuo en el que dominan las gramíneas, así como otras especies de hábito similar pertenecientes a los géneros Axonopus, Panicum y Paspalum.
- **Afloramiento rocoso**
Rocas, suelos jóvenes o material litológico producto de deslizamientos, expuesto naturalmente en la superficie de la tierra. En Los Andes, corresponde a elevaciones mayores a 4600 m.s.n.m. donde la cobertura vegetal es escasa y disminuye gradualmente con la elevación. En la Amazonia, se presenta ocasionalmente cobertura parcial de vegetación saxícola o rupícola, característica de sustratos rocosos.
- **Planicie de marea hipersalina**
Laguna costera formada por sedimentos detríticos sobre áreas litorales, bahías y estuarios. Se caracteriza por su topografía cóncava y poco profunda, que presenta altas tasas de evaporación.
- **Arbustal**
Comunidades vegetales dominadas por individuos leñosos que se ramifican desde la base, con dosel irregular y alturas menores de 5 m. Puede estar integrada por especies armadas en comunidades de cardonales y espinarales.
- **Herbazal/Arbustal xerófilo**
Asociación de herbazales y arbustales, integrada por herbazales a menudo suculentos y/o rastreros, así como arbustales armados de baja altura y escasa densidad de cobertura del suelo.
- **Otras formaciones naturales no forestales**
En Los Andes venezolanos corresponde a una asociación de Herbazal/Arbustal paramero, con una alta diversidad de formas de crecimiento herbáceas y arbustos. Se presenta a elevaciones entre 3000 a 4600 m.s.n.m. En la Amazonia está integrada por vegetación propia de los tepuyes, la asociación de Herbazal/Arbustal tepuyano, compuesta por formas de crecimiento particulares tales como: hierbas de hoja ancha, tubiformes, rosetas y fruticasas sobre roca, arena y turba. Estos ecosistemas tanto en Los Andes como en la Amazonia presentan una alta diversidad y endemismo.
- **Uso pecuario/ Tierras en descanso**
Área de potreros en la que cobertura vegetal natural ha sido alterada o reemplazada mediante el cultivo de gramíneas y leguminosas que sirven para la alimentación del ganado. Esta clase incluye tierras en descanso.
- **Uso agrícola/ Tierras en descanso**
Cultivo de plantas con el objeto de aprovechar diversos órganos, que pueden ser frutos, hojas, tallos, raíces, tubérculos, etc. Agrupa gran diversidad de sistemas de producción extensivos a intensivos, cultivos de secano, cultivos de regadío y conucos. En la Amazonia, incluye a los conucos de los pueblos indígenas. Esta clase incluye tierras en descanso.
- **Uso agropecuario/ Tierras en descanso**
Engloba el cultivo de pastos y la agricultura que incluye una gran diversidad de rubros vegetales en una amplia variedad de sistemas de producción. No es posible distinguir los límites entre los pastizales y la agricultura. Esta clase incluye tierras en descanso.
- **Plantación forestal**
Cultivo monoespecífico de árboles (en pie), generalmente especies de pino o eucalipto.
- **Playa o duna**
Comprende planicies arenosas en áreas litorales, áreas de acumulación en las planicies de inundación de ríos, límites de cuerpos de agua y dunas de origen eólico.
- **Uso urbano**
Área de asentamiento humano con infraestructura de entorno construido con edificaciones y vialidad. También incorpora las periferias urbanas que están en constante expansión. En la Amazonia, incluye comunidades indígenas.
- **Uso minero**
Áreas de extracción de minerales, generalmente con remoción del suelo y exposición del material litológico. Abarca diversos tipos de minería como explotación de minerales no metálicos al norte de Venezuela y minerales metálicos en la Amazonia. Incluye extracción de tipo artesanal, ribereña o ilegal.
- **Otras áreas naturales sin vegetación**
Superficie de escasa o nula cobertura vegetal de origen natural, con menos de 10 % de cobertura del suelo. Puede encontrarse en planicies de inundación, zonas áridas y en variedad de paisajes de colinas, montañas, en laderas y filas; también puede tratarse de deslizamientos y movimientos en masa.
- **Otras áreas antrópicas sin vegetación**
Áreas desprovistas de cobertura vegetal, compuestas de diversas infraestructuras como: patios industriales, puertos, aeropuertos, represas, aeródromos, principales vías terrestres y otras infraestructuras fuera de áreas urbanas y a las salinas.
- **Río, lago u océano**
Áreas cubiertas por cuerpos de agua superficial natural o artificial. Comprende ríos, lagos, embalses y áreas marino-costeras.
- **Glaciar**
Cobertura de hielo permanente, producto de procesos de acumulación y compactación de la nieve. En los Andes venezolanos se presenta en las cumbres a elevaciones superiores a 4800 m.s.n.m.
- **Acuicultura**
Infraestructura compuesta de lagunas artificiales para el cultivo de peces, camarones y otros invertebrados acuáticos de interés comercial.

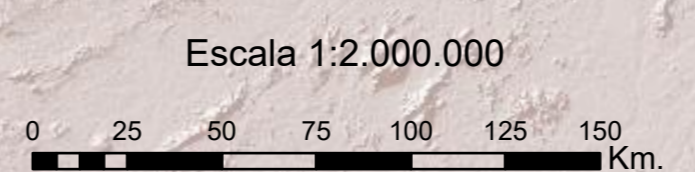


REPÚBLICA DE
COLOMBIA

GUYANA

REPÚBLICA FEDERATIVA
DEL BRASIL

Proyección Cónica Conforme de Lambert
Datum SIRGAS-REGVEN
Elipsoide GRS80
Origen de latitud 00°00'00"
Origen de longitud -67°30'00"
Primer paralelo director 04°00'00" Norte
Segundo paralelo director 09°00'00" Norte
Este Falso 0 m, Norte Falso 0 m



Los datos de Cobertura y Uso del Suelo de MapBiomas se basan en la generación de productos cartográficos a partir de la clasificación de imágenes del satélite Landsat procesadas con algoritmos de aprendizaje automático (*machine learning*) y árboles aleatorios (*random forest*) a través de la plataforma Google Earth Engine.

World Shaded Relief: Copyright: © 2014 Esri
Mapa elaborado en octubre 2024.

Distribución de la cobertura y uso del suelo de Venezuela		
Clase	Total km ²	Total %
Bosque	578.758	54,80
Uso agropecuario / Tierras en descanso	205.738	19,48
Sabana / Herbazal	80.156	7,59
Bosque inundable	54.215	5,13
Herbazal / Arbustal inundable	46.079	4,36
Río, lago u océano	18.985	1,80
Arbustal	16.483	1,56
Sabana arbolada	15.298	1,45
Uso pecuario / Tierras en descanso	10.000	0,95
Playa o duna	4.723	0,45
Herbazal Arbustal xerófilo	3.837	0,36
Otras formaciones naturales no forestales	3.637	0,34
Uso urbano	3.470	0,33
Uso agrícola / Tierras en descanso	2.658	0,25
Manglar	2.618	0,25
Plantación forestal	2.337	0,22
Afloramiento rocoso	2.157	0,20
Uso minero	2.039	0,19
Otras áreas antrópicas sin vegetación	1.515	0,14
Planicie de marea hipersalina	725	0,07
Acuicultura	353	0,03
Otras áreas naturales sin vegetación	286	0,03
Glaciar	0	0,00
Total	1.056.066	100,00
		Noviembre, 2024



Cita sugerida: MapBiomas Venezuela (2024). Mapa de Cobertura y Uso del Suelo de Venezuela 2023. Escala 1:2.000.000, Colección 2 de MapBiomas Venezuela. Caracas, Venezuela.
Nota: El mapa de Cobertura y Uso del Suelo de Venezuela 2023 abarca toda la extensión del país, a excepción de Isla de Aves.