



MAPBIOMAS
VENEZUELA

VENEZUELA EN EXPANSIÓN: 40 AÑOS DE CRECIMIENTO URBANO

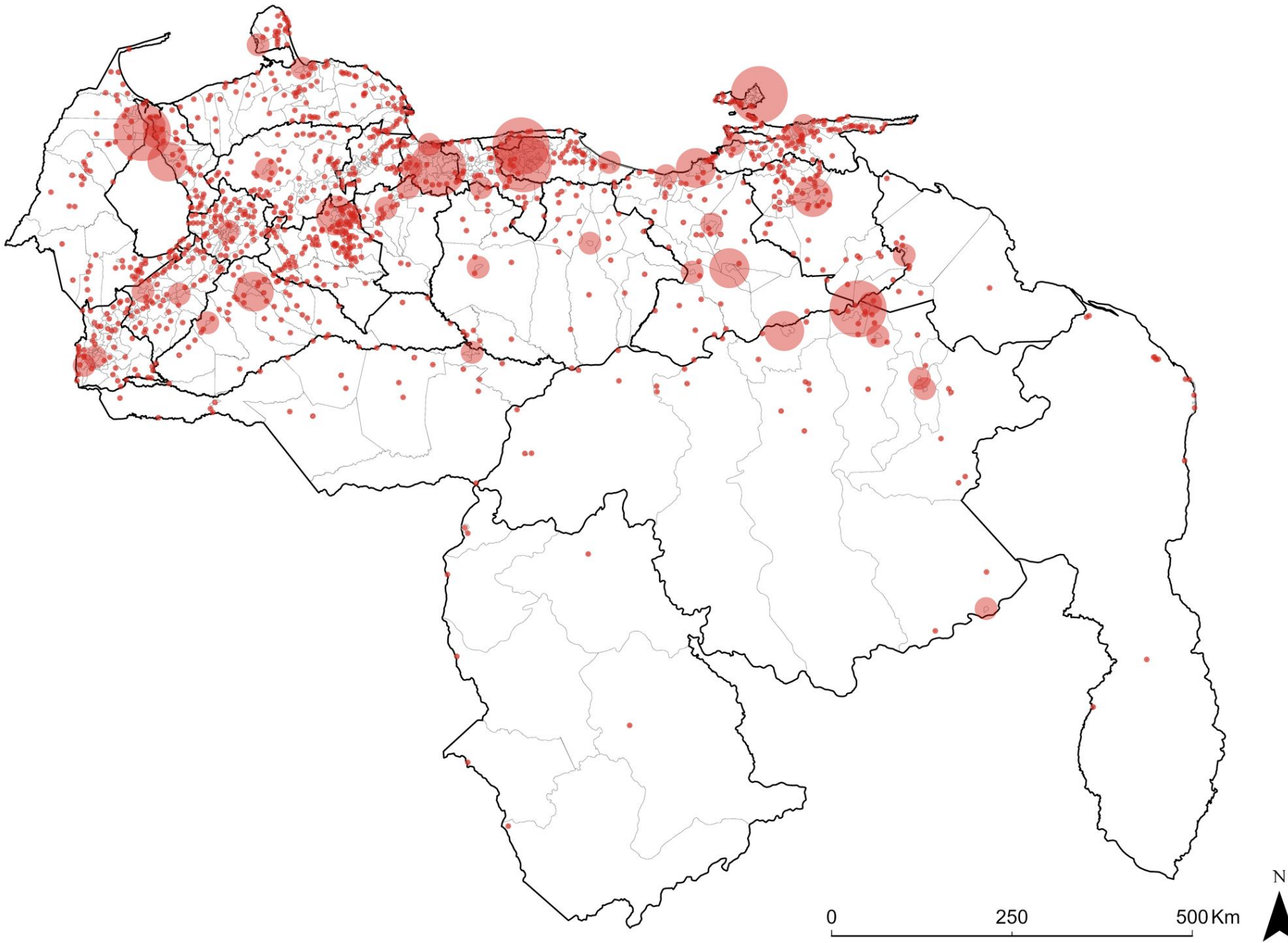
Transformación de las áreas urbanas de
Venezuela (1985-2024)

Colección 3 de Mapas Anuales de Cobertura y Uso del Suelo
Módulo Urbano (Beta)

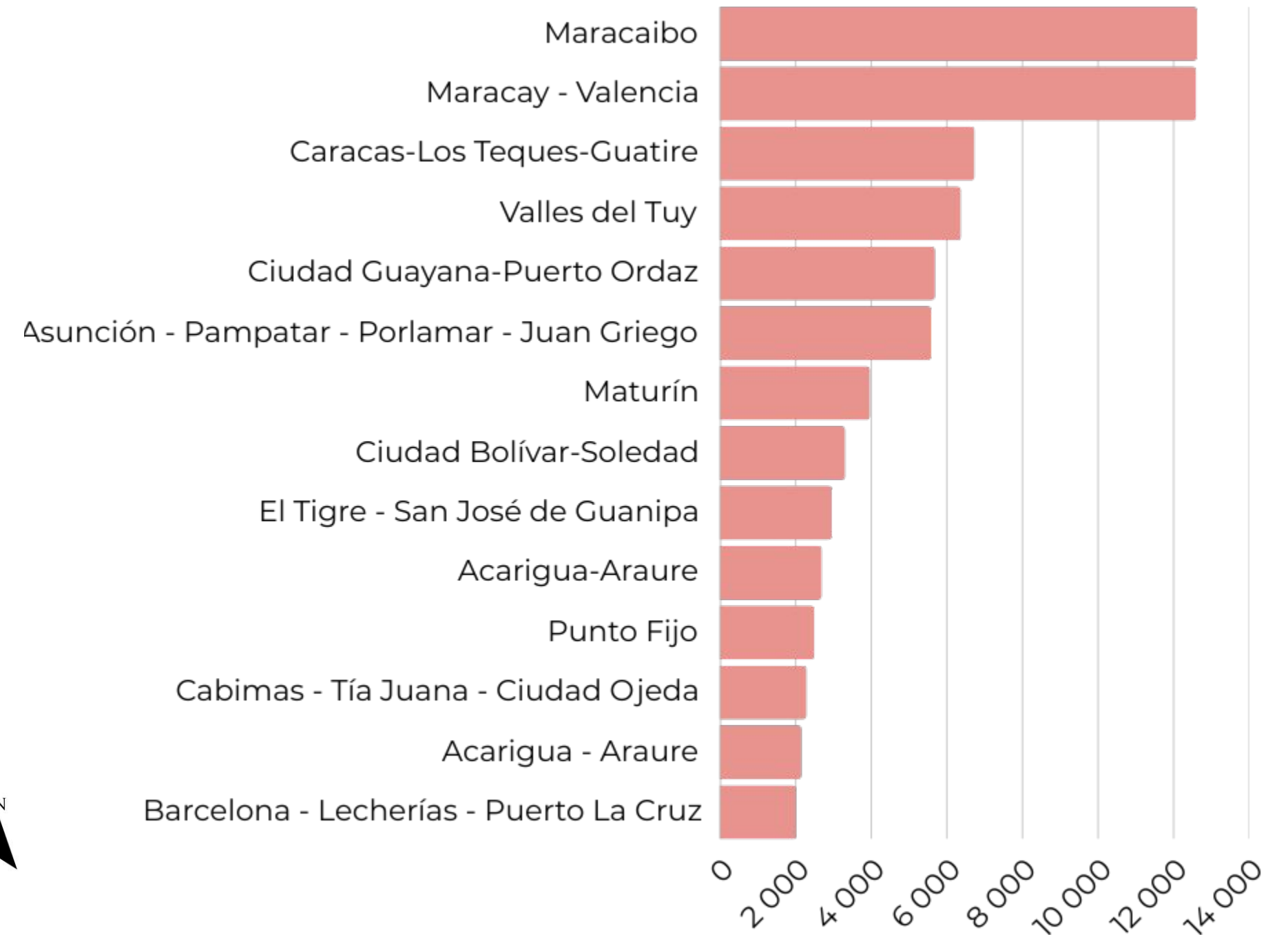
1985-2024

EL PANORAMA NACIONAL

Desde 1985 hasta 2024 el uso urbano se incrementó en un **72 %**, sumando **159.771 ha** a las **222.521 ha** existentes inicialmente. Esta expansión consolidó un total de **382.292 ha** para el año 2024



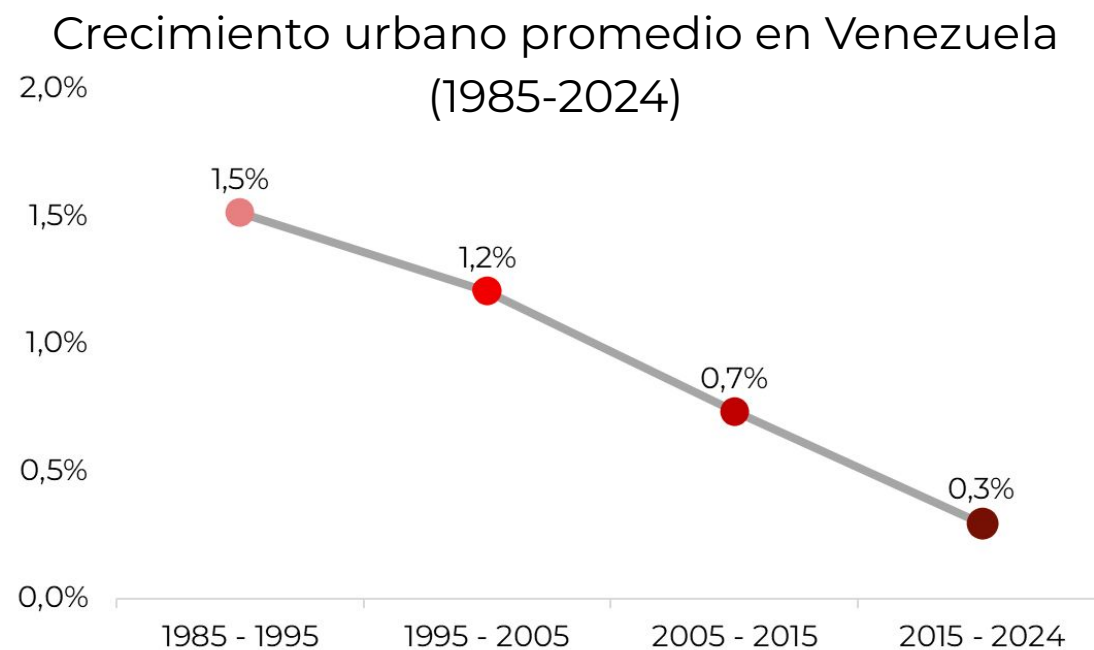
Crecimiento absoluto de las Áreas Urbanas en Venezuela, 1985 - 2024



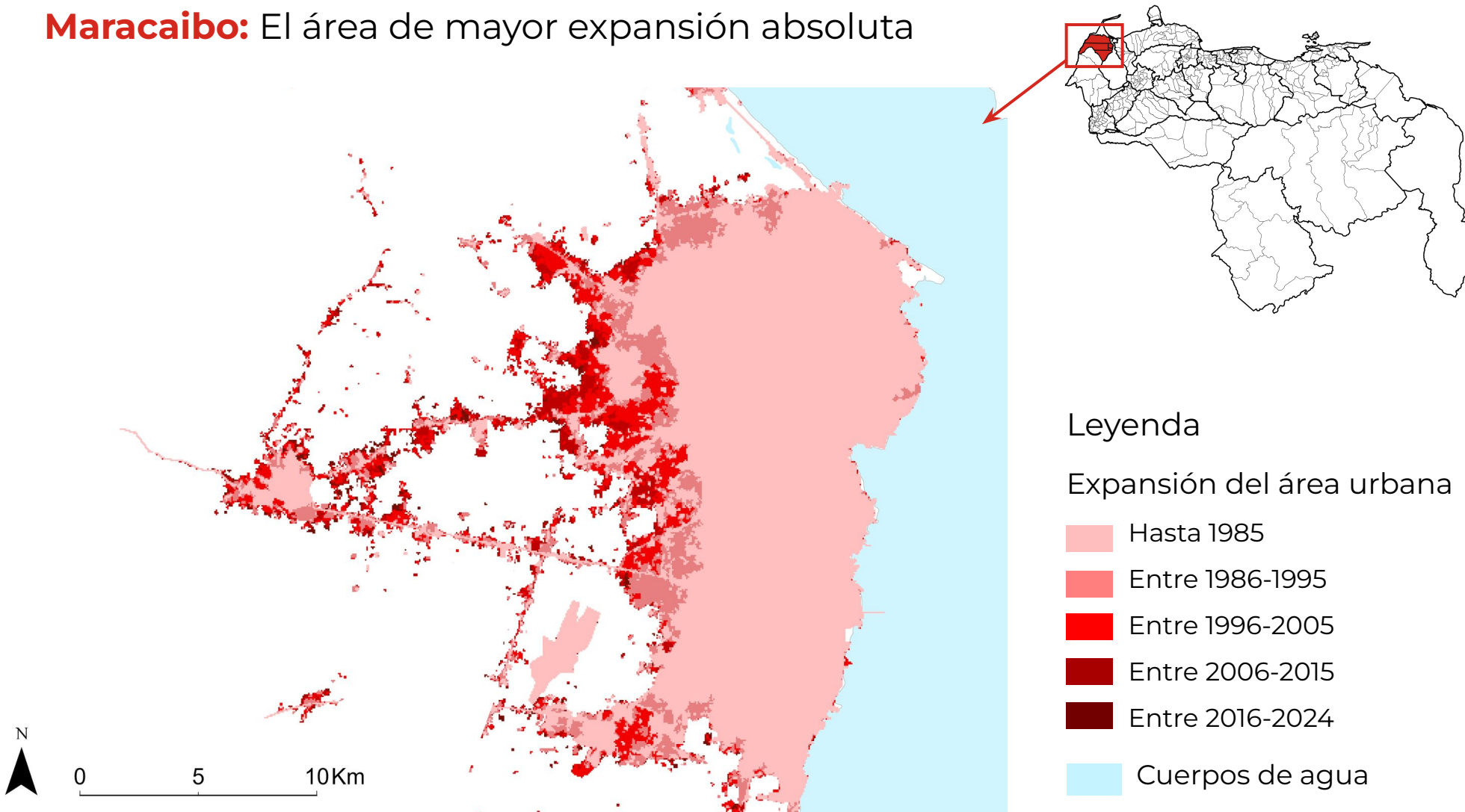
Las áreas urbanas ocupan actualmente el **0,5 %** del territorio nacional.

CRECIMIENTO POR DÉCADAS

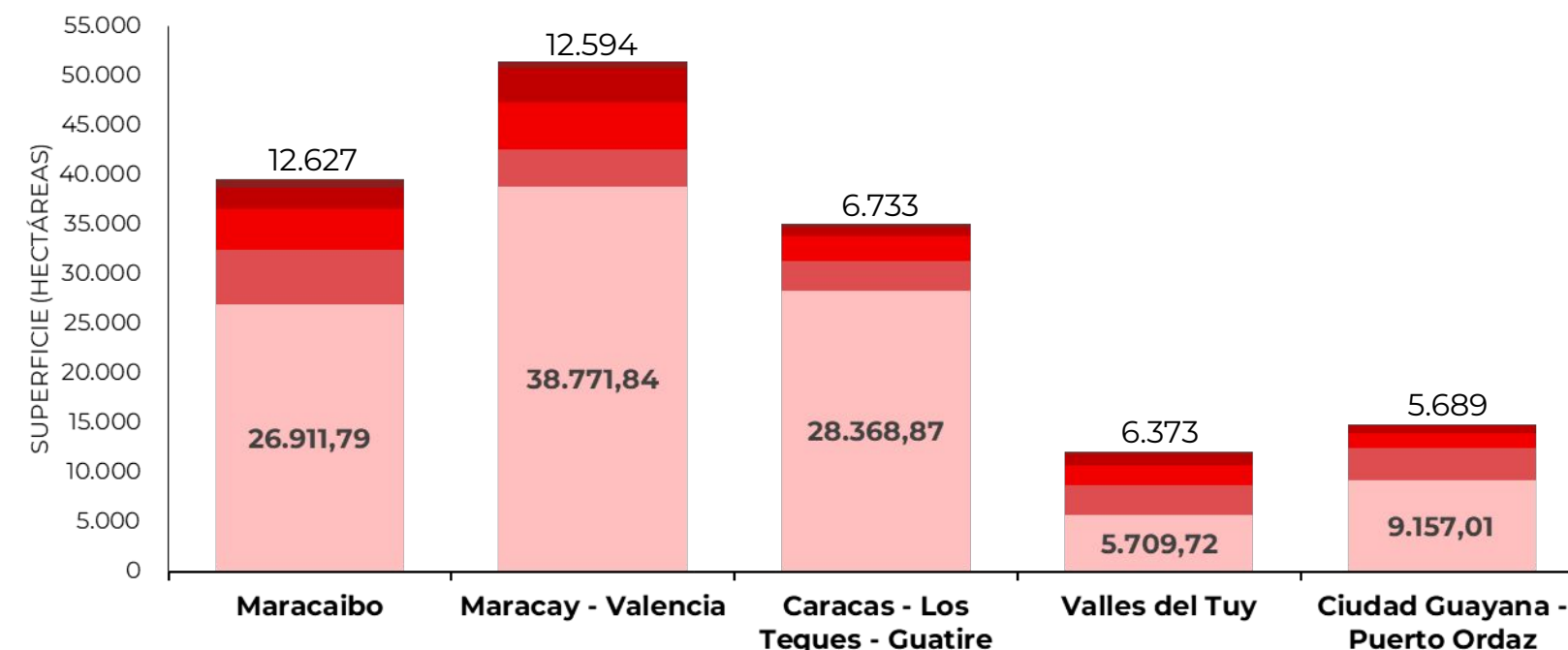
La expansión urbana de Venezuela alcanzó **su punto máximo en el período 1985-1995**, registrando la tasa de crecimiento promedio anual más alta: **1,5 %**.



Maracaibo: El área de mayor expansión absoluta



Áreas urbanas con mayor expansión territorial absoluta: año base (1985) y décadas hasta 2024



Hasta 1985
 1986-1995
 1996-2005
 2006-2015
 2016-2024

Como principal centro de crecimiento absoluto, Maracaibo sumó **12.627 hectáreas** de nueva ocupación territorial entre 1985 y 2024.

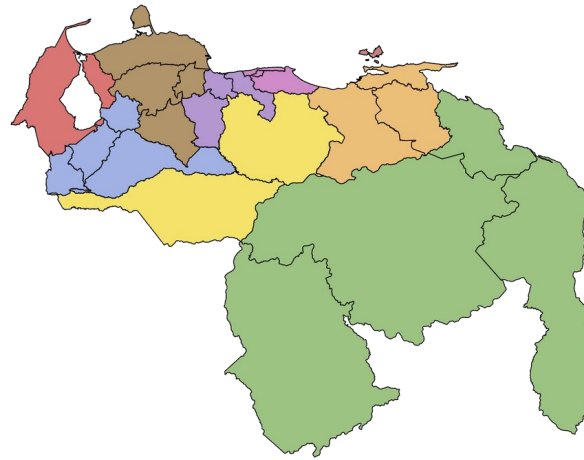
Este incremento equivale a un aumento relativo del **47%** de su huella urbana en 40 años.

EL CRECIMIENTO REGIONAL: ESTADOS Y REGIONES

En los últimos 40 años, **los Estados Bolívar, Zulia, Anzoátegui, Miranda y Carabobo** lideran la expansión urbana en Venezuela, concentrando la mayor cantidad de hectáreas de crecimiento desde 1985.

25 Entidades Federales

9 Regiones



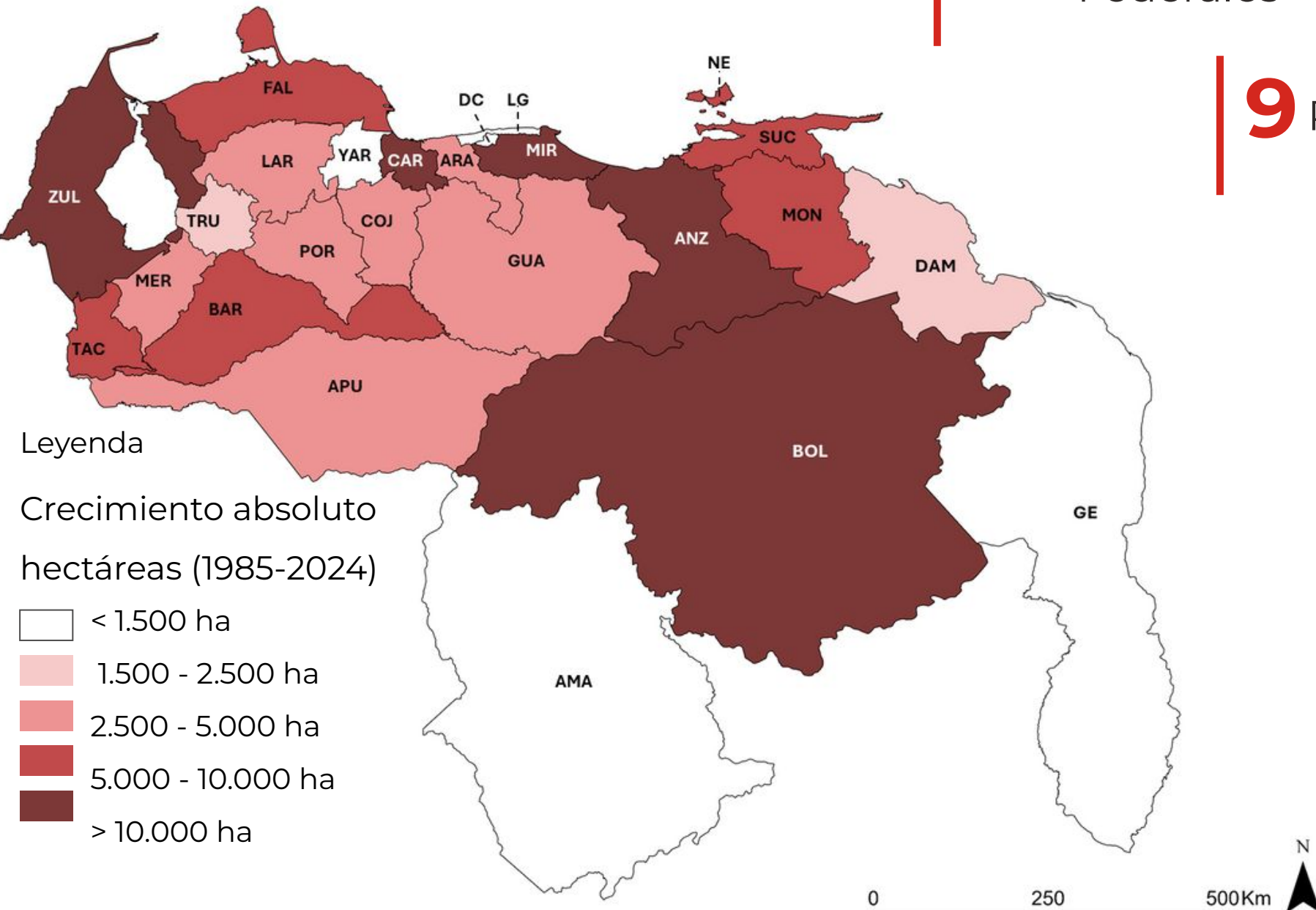
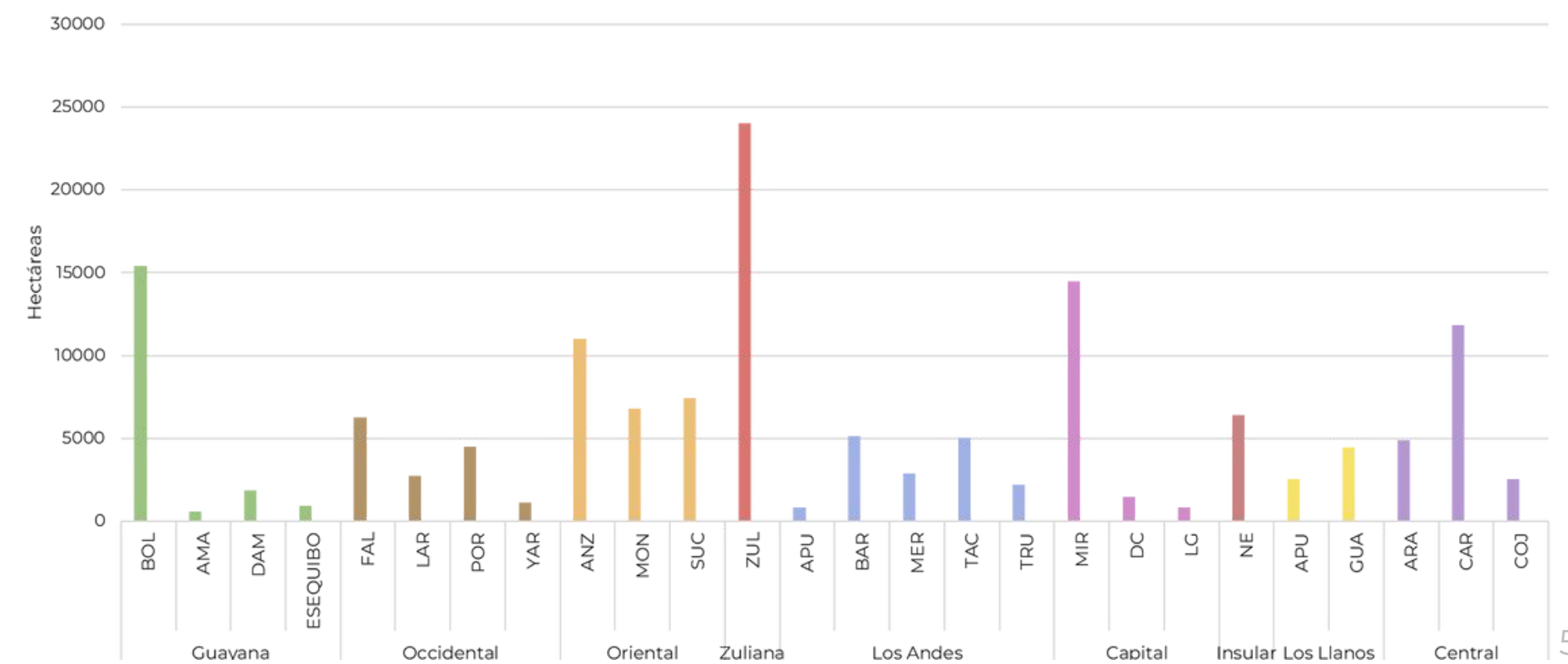
Crecimiento absoluto en las Áreas Urbanas por Región en hectáreas (1985-2024)

Regiones Oriental y Zuliana superaron las **24 mil hectáreas** de crecimiento urbano entre 1985 y 2024

Las Regiones de **Los Llanos e Insular** crecieron menos en superficie (< 7 mil ha), pero presentan de las tasas de crecimiento anual más altas del país.

Regiones	Crecimiento absoluto	Tasa de crecimiento medio interanual
Insular	6.406 ha.	1,21%
Los Llanos	6.958 ha.	1,20%
Occidental	14.621 ha.	0,54%
Los Andes	15.984 ha.	0,95%
Capital	16.790 ha.	0,86%
Guayana	18.785 ha.	1,30%
Central	19.265 ha.	0,83%
Zuliana	24.023 ha.	1,00%
Oriental	25.239 ha.	1,35%

Crecimiento absoluto de Áreas Urbanas por estado en hectáreas (1985-2024)



Leyenda

Crecimiento absoluto hectáreas (1985-2024)

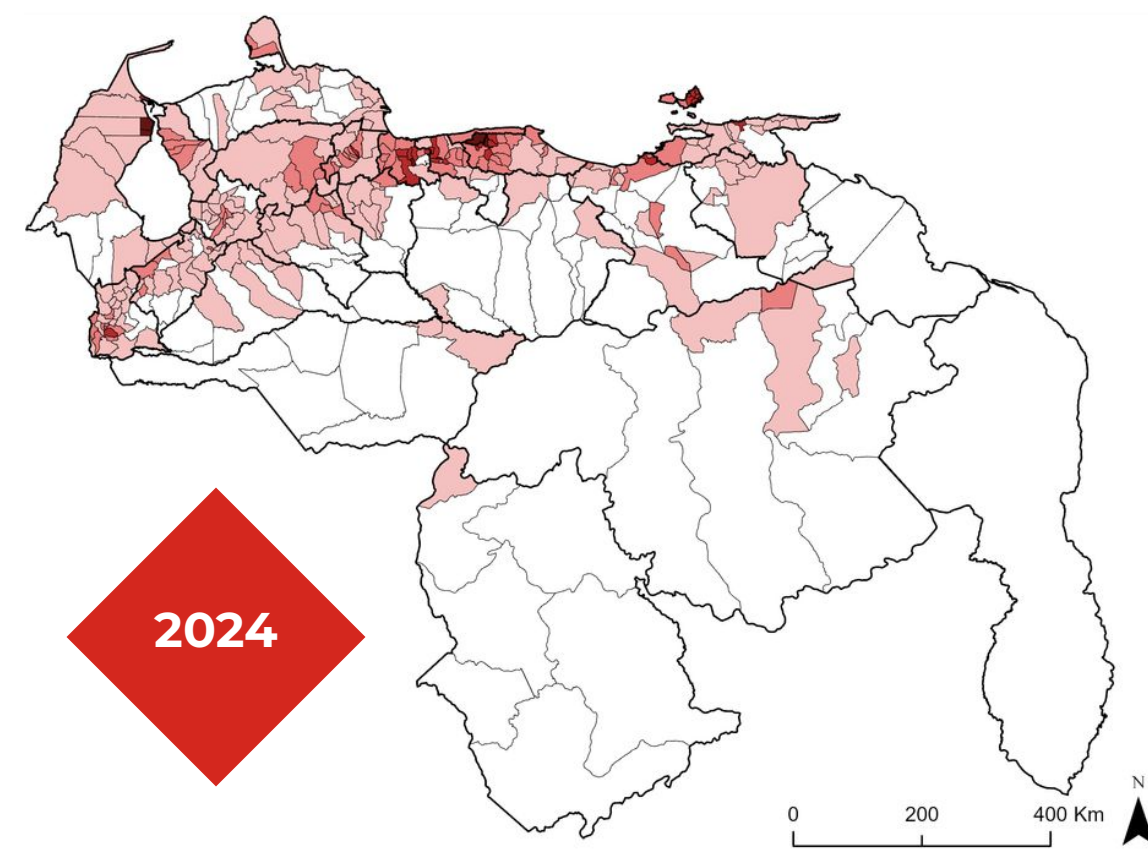
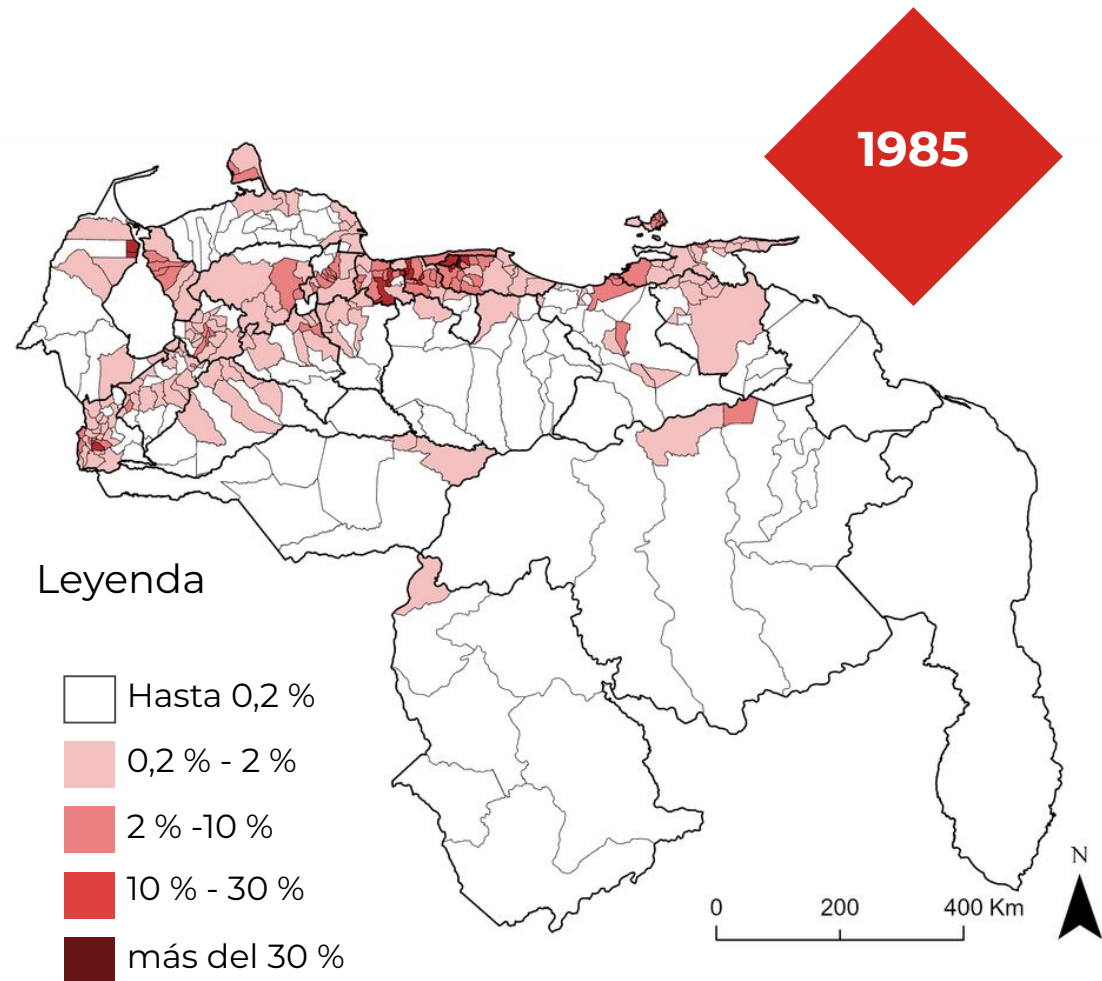
- < 1.500 ha
- 1.500 - 2.500 ha
- 2.500 - 5.000 ha
- 5.000 - 10.000 ha
- > 10.000 ha

0 250 500Km



UNA MIRADA A LO LOCAL: MUNICIPIOS EN EXPANSIÓN

Porcentaje de área urbana por municipio



335 municipios

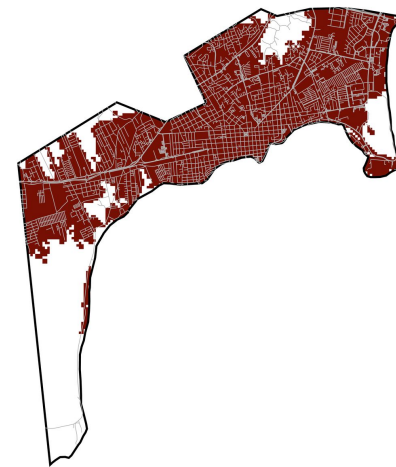
Más municipios se vuelven urbanos

En **1985**, en promedio el 50 % de los municipios tenían menos de **0,5 % de área urbana.**

Para **2024**, el umbral subió a un **0,8 % de área urbana.**

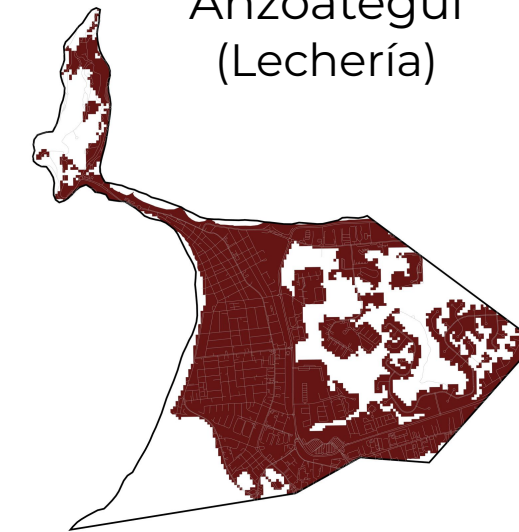
Municipios con proporción más alta de área urbana en 2024

Mariño,
Nueva Esparta
(Porlamar)



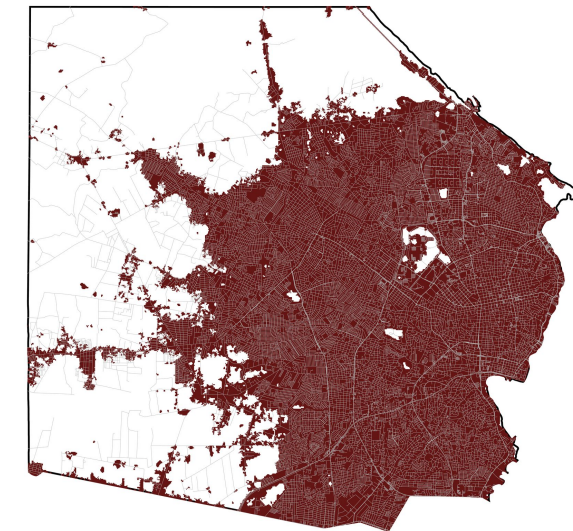
70 %

Diego Bautista Urbaneja,
Anzóategui
(Lechería)



65,1 %

Maracaibo,
Zulia



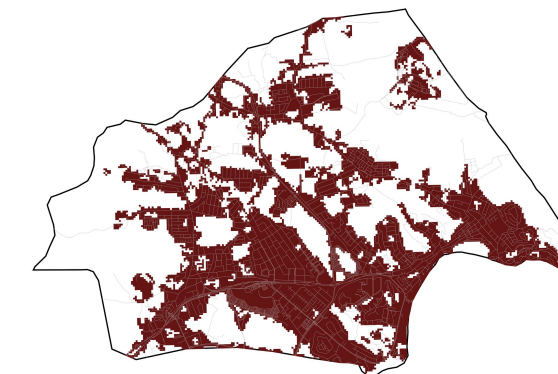
48,8 %

Francisco Linares Alcántara,
Aragua



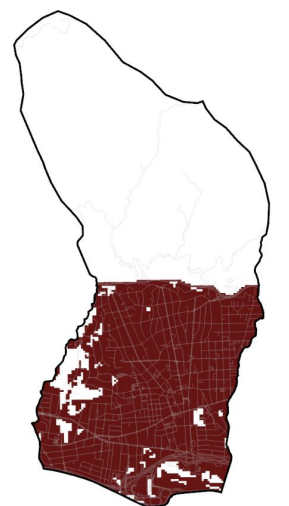
47,5 %

Maneiro,
Nueva Esparta
(Pampatar)



44,5 %

Chacao,
Miranda

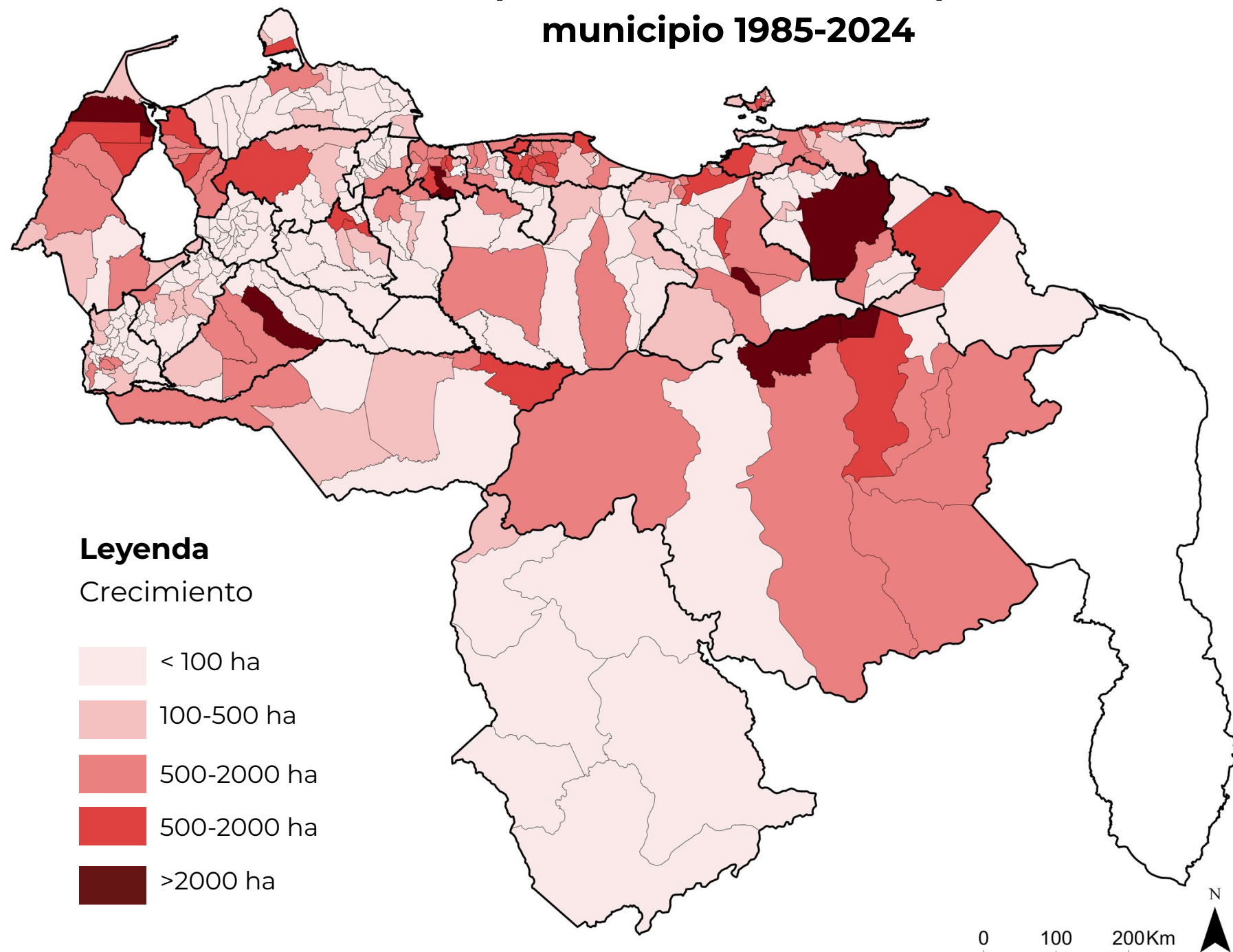


42,1 %

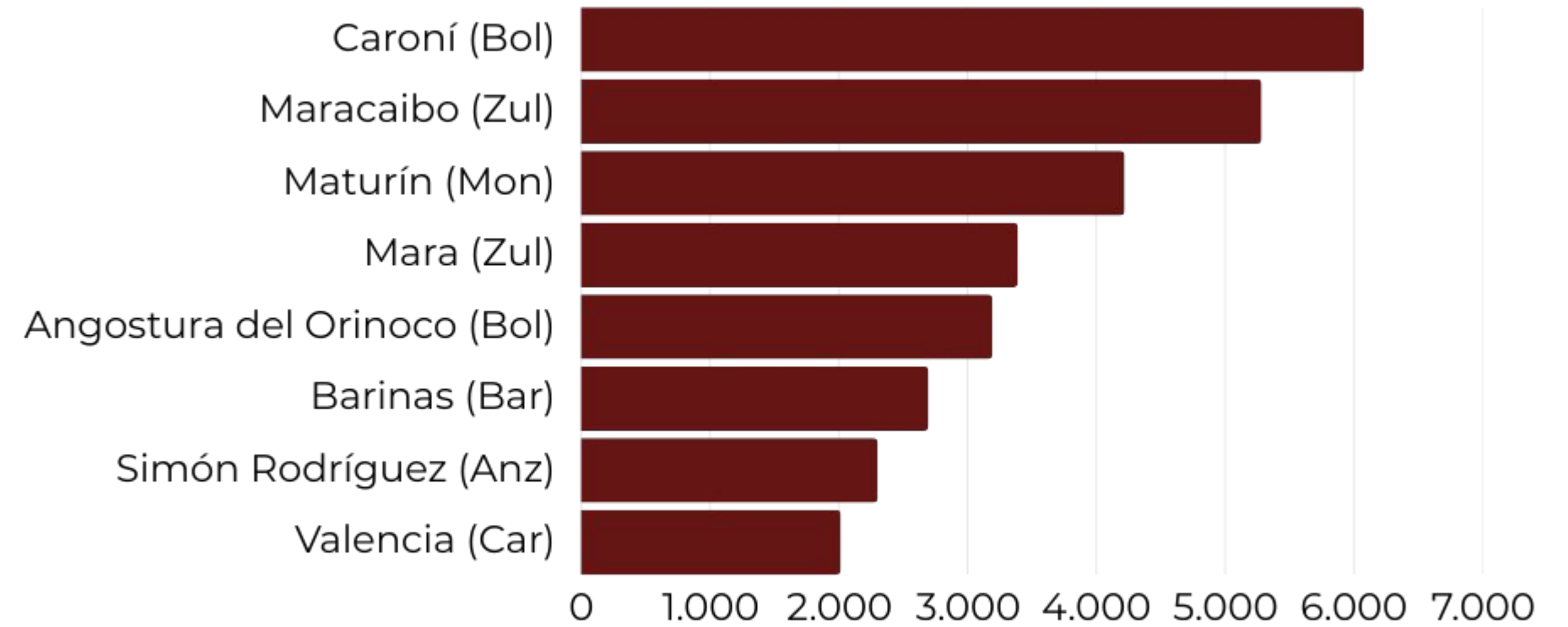
UNA MIRADA A LO LOCAL: MUNICIPIOS EN EXPANSIÓN

La **expansión** está concentrada en centros que lideran el crecimiento en términos absolutos: destacan Caroní, y Angostura del Orinoco (Bolívar) Maracaibo y Mara (Zulia), Maturín (Monagas), junto a otros municipios que muestran mayor expansión.

Expansión de área urbana por municipio 1985-2024



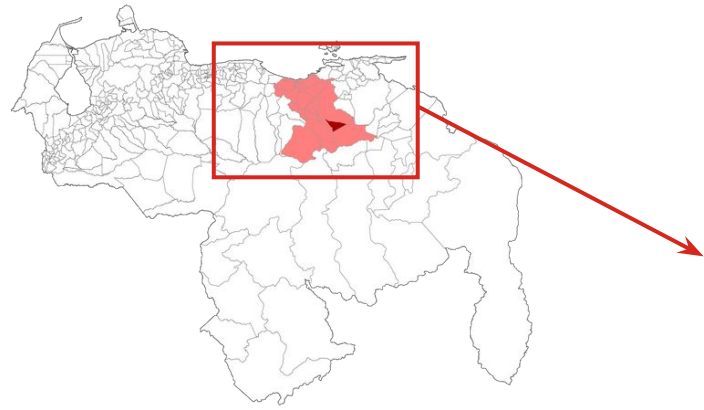
Municipios con mayor crecimiento de área urbana en 1985-2024



De los 335 municipios analizados entre 1985 y 2024, el **55,82 % (187 municipios)** registró un incremento en su superficie urbana menor a 250 hectáreas en el periodo de 40 años. Dentro de este grupo, se identifican casos con variación nula en la huella urbana, como el municipio San Genaro de Boconoito (Portuguesa).

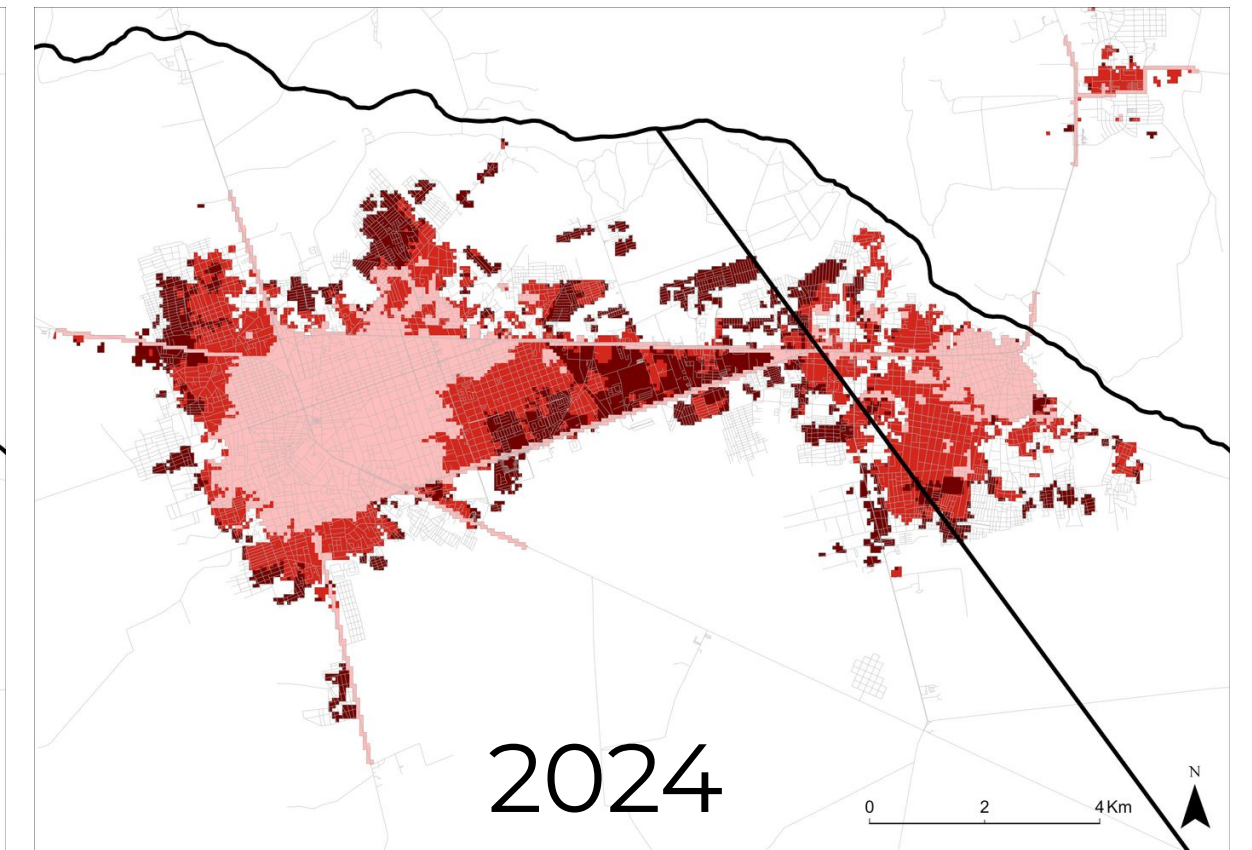
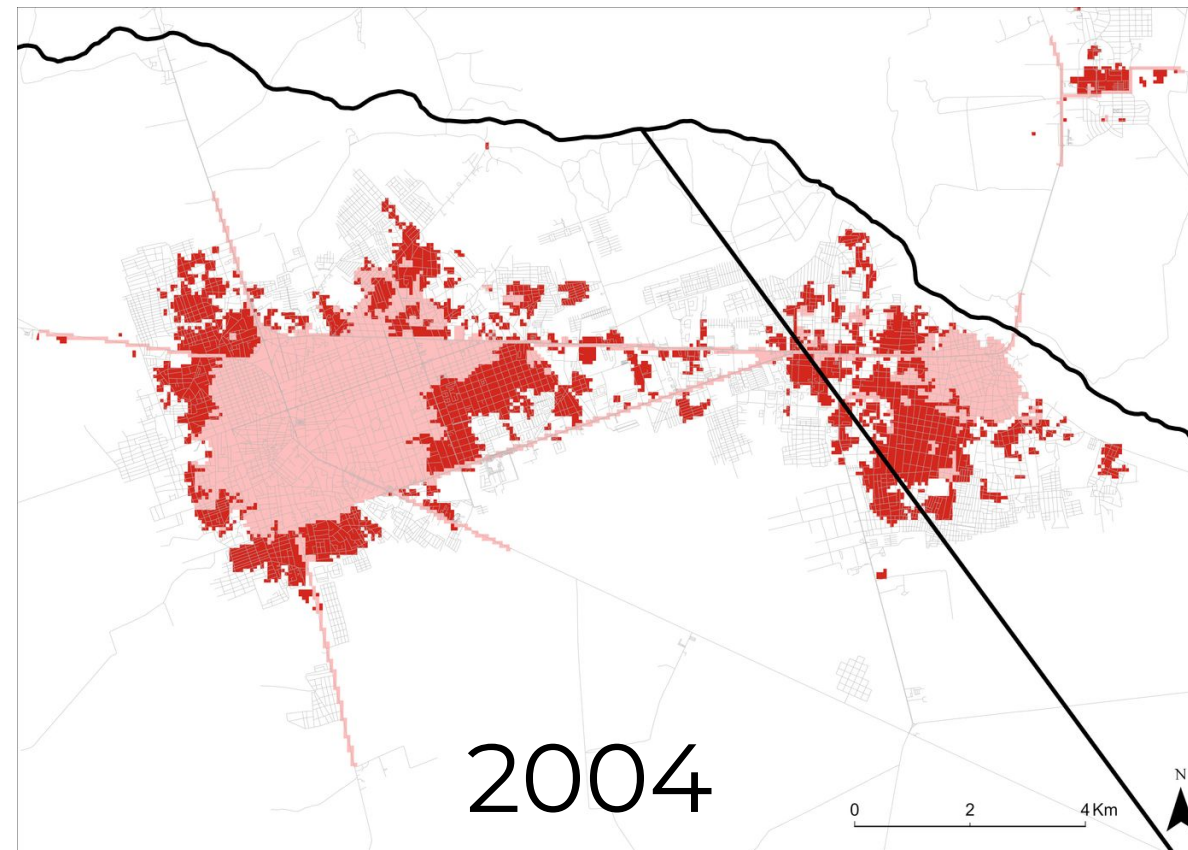
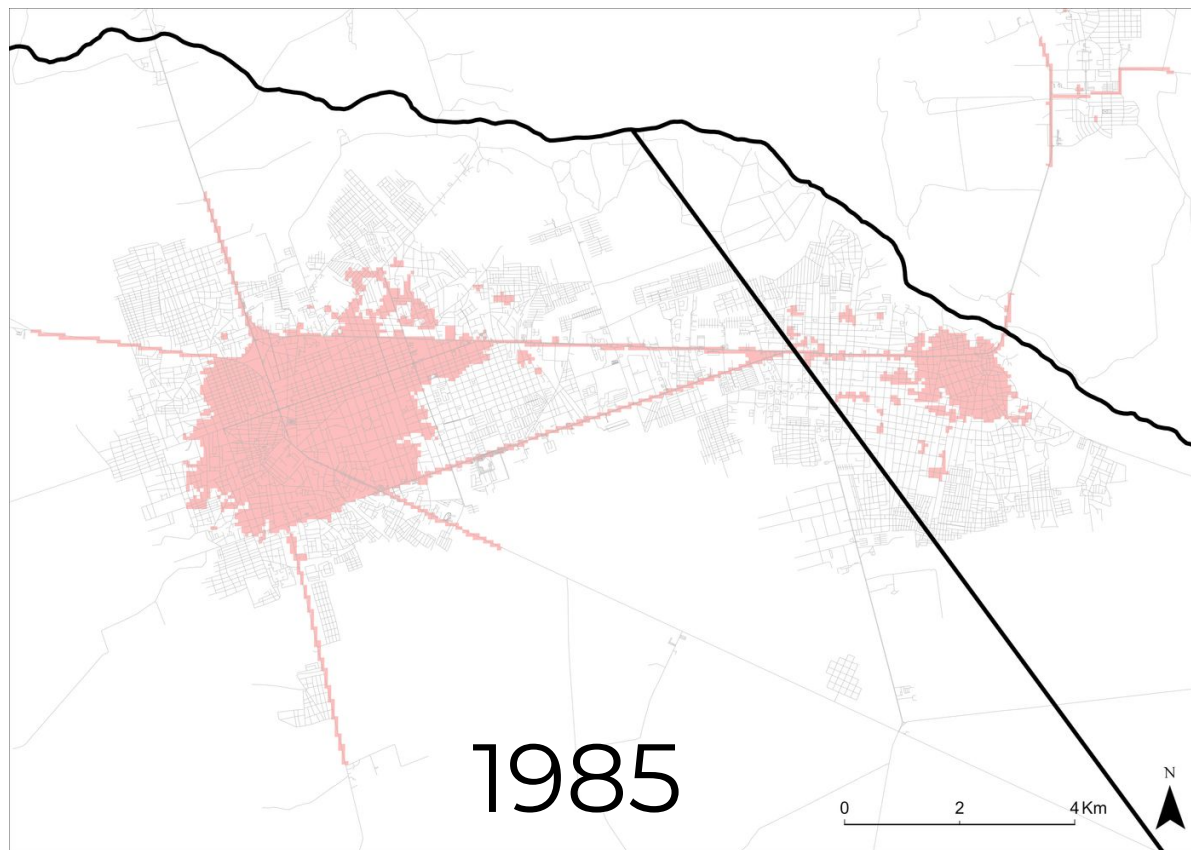
EL PANORAMA NACIONAL

LOS PATRONES DE EXPANSIÓN: ¿CÓMO CRECE LA CIUDAD?



El **patrón urbano es dinámico**: inicia con una expansión lineal por carreteras principales y luego se torna transversal al ocupar espacios vacíos adyacentes.

El Patrón de Crecimiento Lineal y Transversal en El Tigre-Guanipa (1985-2024)



■ Expansión hasta 1985

■ Expansión hasta 2004

■ Expansión hasta 2024

Esta secuencia cartográfica detalla la expansión de la conurbación que registró la tasa de crecimiento anual más alta: en **2,48 %**. La ciudad pasó de una expansión lineal a lo largo de las vías (1985) a una densificación transversal (2024).

**El Tigre-Guanipa
(1985-2024)**

La conurbación como modelo dominante. Este fenómeno, las ciudades crecen hasta unirse y desbordar sus límites administrativos, es el patrón más común en la expansión urbana.

COMO CITAR :

“MapBiomias Venezuela. (2026). Apéndice: Módulo MapBiomias Urbano Venezuela - Delimitación de las Áreas Urbanas y Periurbanas (Versión beta). En Algorithm Theoretical Basis Document (ATBD): MapBiomias Venezuela - Colección 3 (Versión 1). [[Enlace](#)].

La descripción completa de la metodología aplicada en la Versión Beta de la Colección 3 del Módulo Urbano de MapBiomias Venezuela está disponible en: [\[Enlace\]](#)

14 de abril de 2026

Conozca más en <https://venezuela.mapbiomas.org>

